

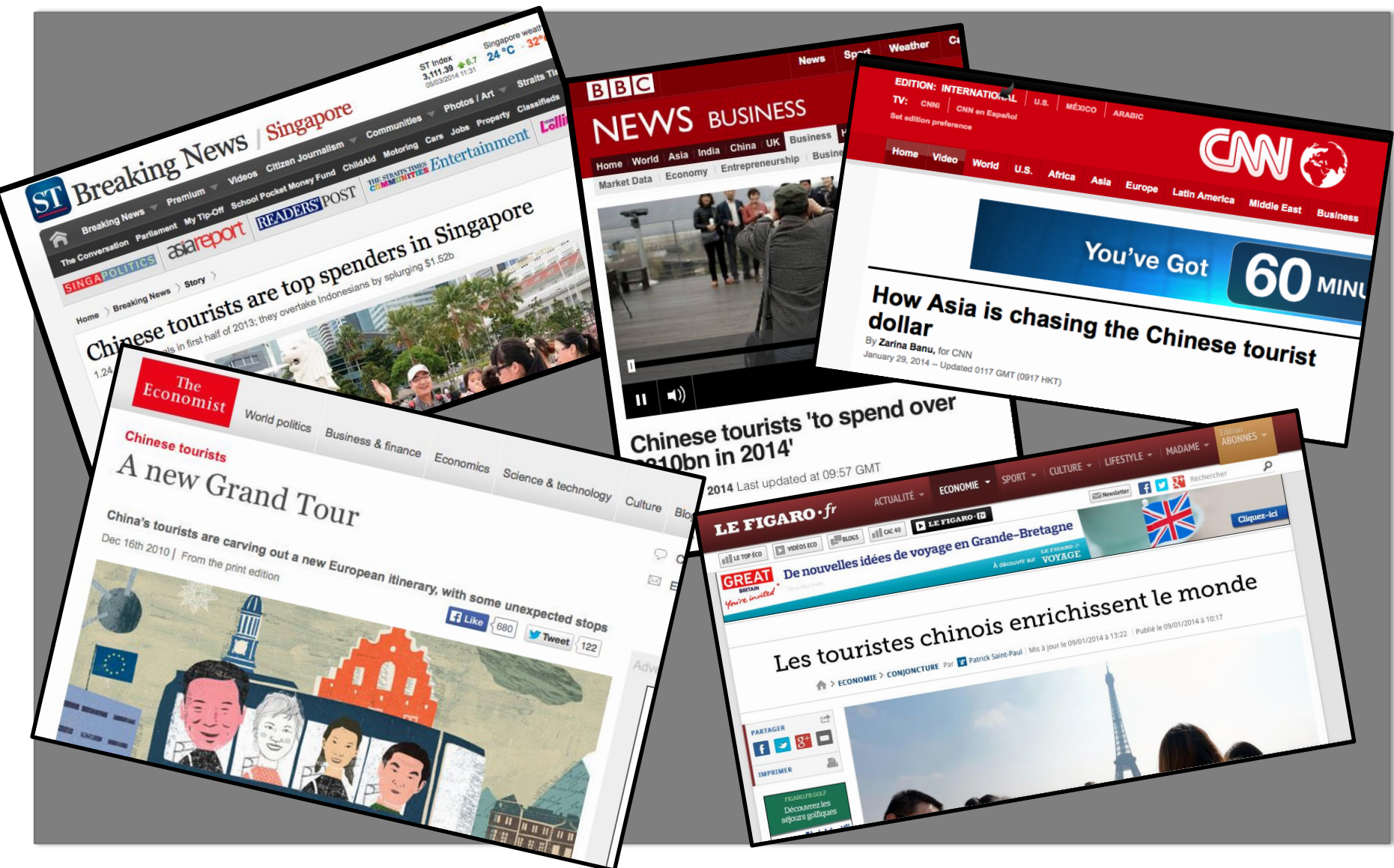
EL IMPACTO DE LAS POLÍTICAS DE CONECTIVIDAD EN LA LLEGADA DE TURISTAS CHINOS: EL CASO DE LAS ECONOMÍAS PECC Y RECOMENDACIONES PARA MEDELLÍN



Camilo Perez Restrepo

Informe preparado para el Pacific Economic Cooperation Council (PECC)

TURISMO CHINO: UN FENÓMENO GLOBAL



POR QUÉ EL INTERÉS EN LOS TURISTAS CHINOS?



La tendencia más importante para la industria de turismo en Asia Pacífico



Más de 90 millones de turistas chinos en el 2013-2014

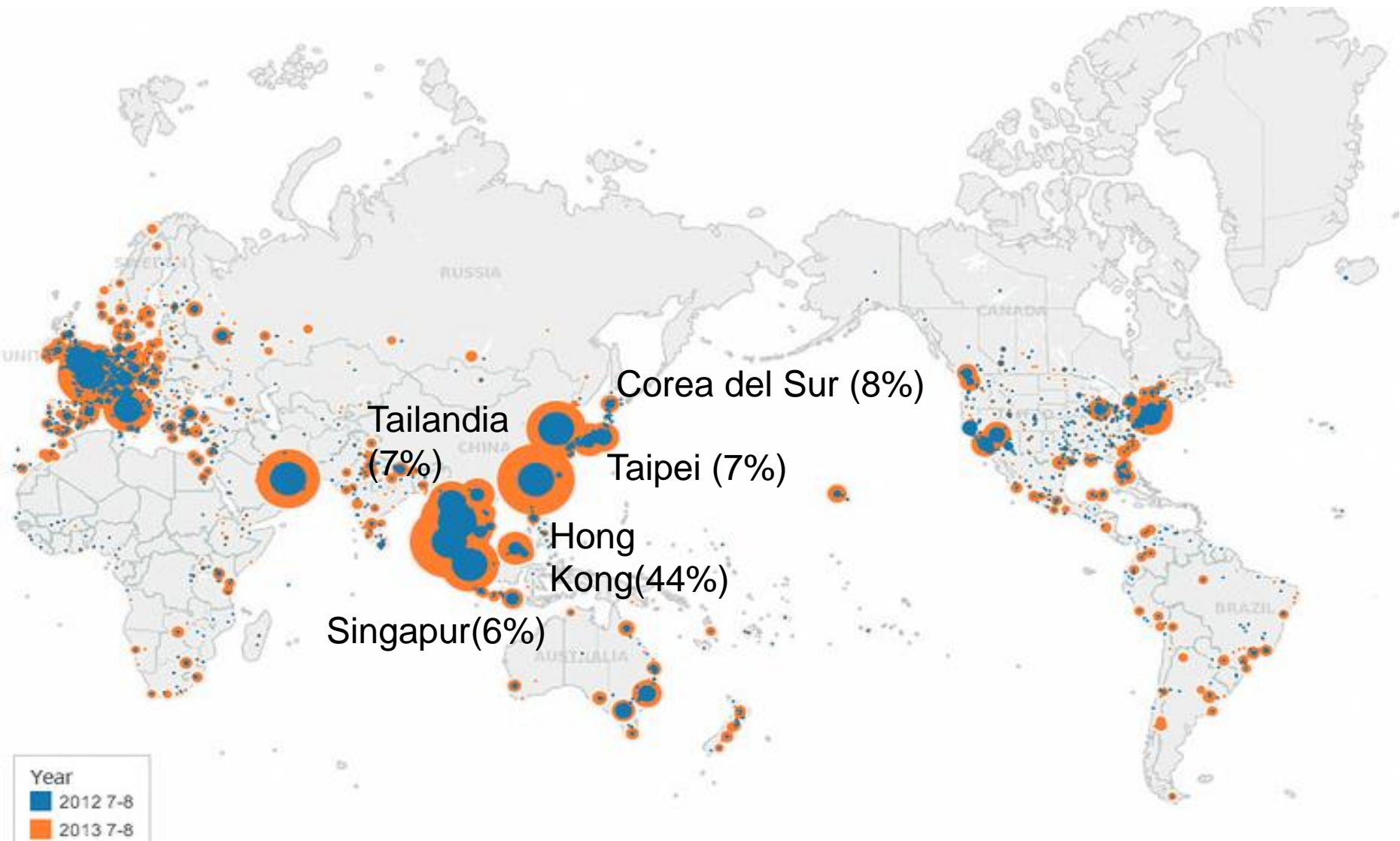


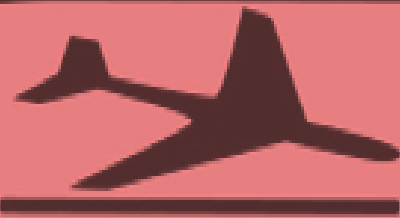
Mayores consumidores de la industria turística. US\$ 102 mil millones de dólares



Principal fuente de turismo para Asia Pacífico. Enorme potencial en Colombia.

PRINCIPALES DESTINOS DE TURISTAS CHINOS





INTRODUCTION



METHODOLOGY



FINDINGS FROM MODEL



FINDINGS FIELDWORK



Q&A

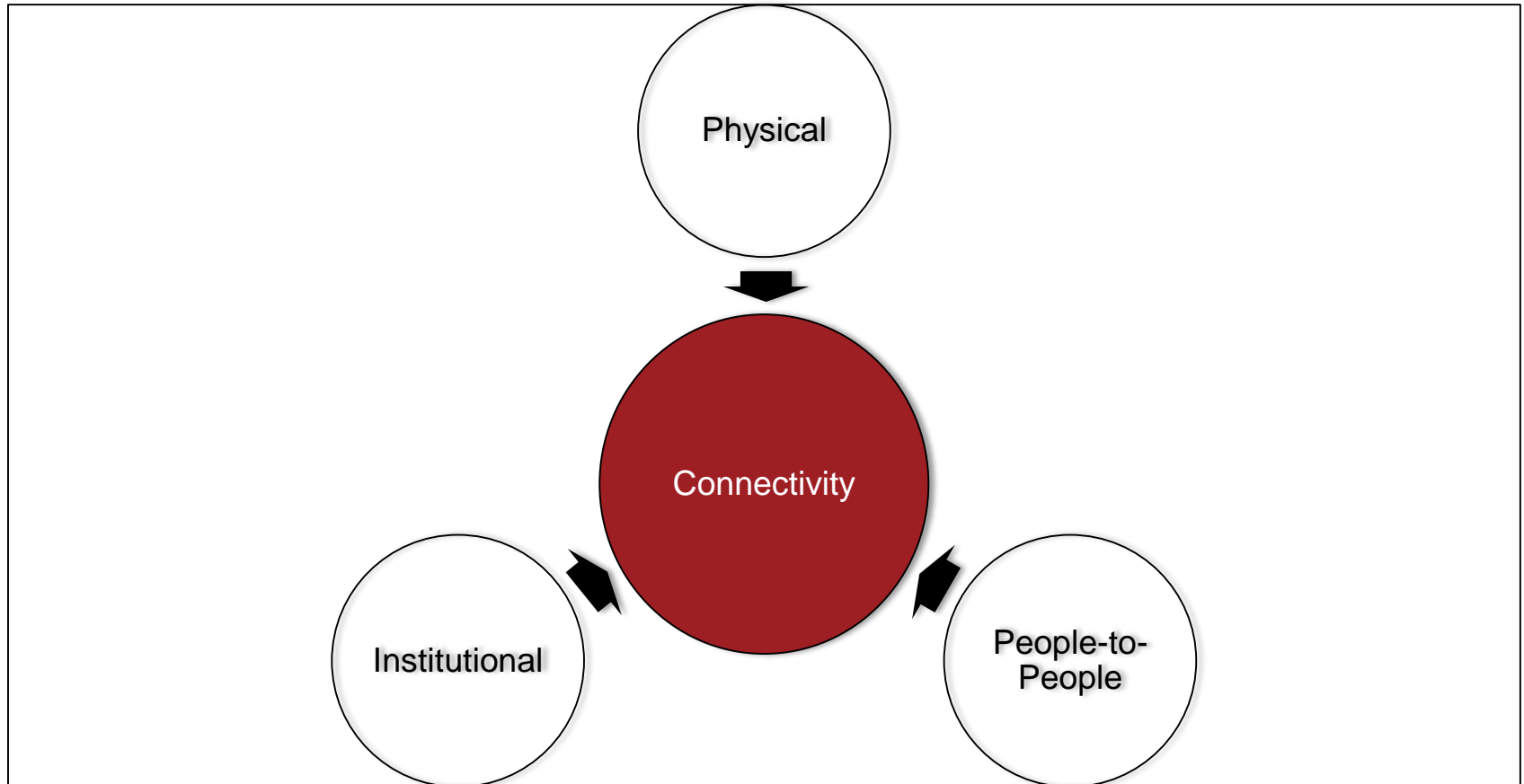


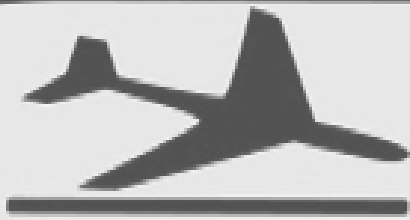
PREGUNTA DE INVESTIGACIÓN

¿Cuáles son los factores que influyen la decisión de los turistas chinos para visitar un destino en Asia Pacífico y qué tipo de políticas de conectividad deberían implementar estas economías para atraerlos?



TURISMO Y CONECTIVIDAD





INTRODUCTION



METHODOLOGY



FINDINGS FROM MODEL



FINDINGS FIELDWORK



Q&A



METODOLOGÍA

**Revisión
estado del
arte
literatura**

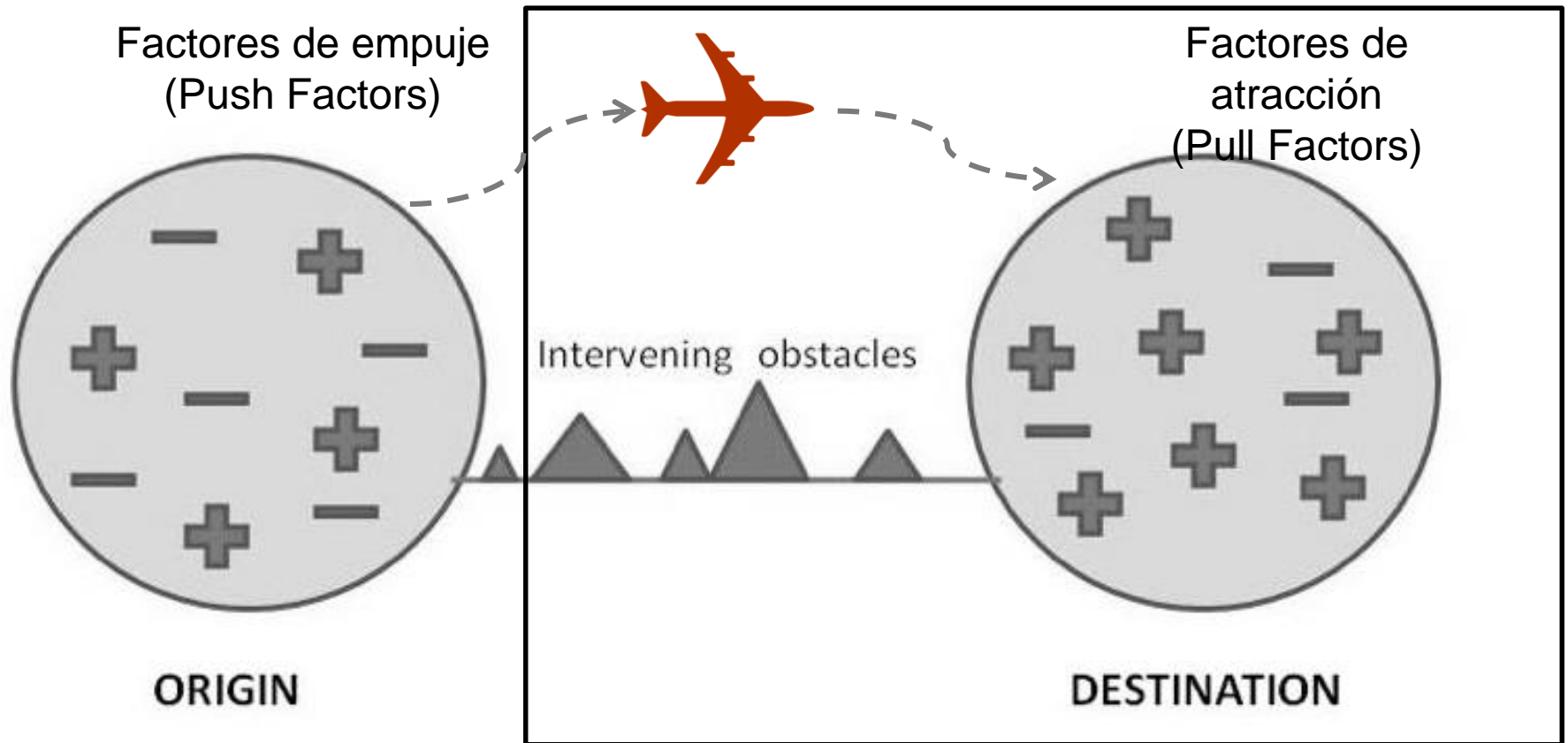
**Recolección
datos
cuantitativos
(modelo
gravitacional)**

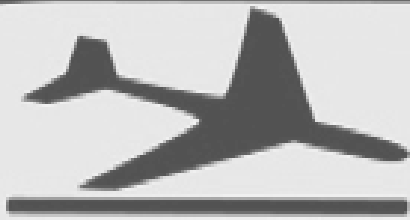
**Recolección
de datos
cualitativos
(trabajo de
campo)**

**Análisis de
datos**

**Triangulación y
formulación de
políticas**

FACTORES DE EMPUJE (PUSH) Y ATRACCIÓN (PULL) AL TURISMO





INTRODUCTION



METHODOLOGY



FINDINGS FROM MODEL



FINDINGS FIELDWORK



Q&A



RESULTADOS DEL MODELO GRAVITACIONAL



Llegadas de turistas (inbound tourism): un aumento del 1% en las llegadas a China desde el destino j **produce un incremento del 0,8%** en el número de turistas chinos que visita al destino j.



Asientos por kilómetro: un incremento del 1% en el número de sillas por km produce un **incremento del 0,25%** en el número de viajeros chinos.



ADS: los países que cuentan con el ADS recibieron **147% o más turistas de China** que aquellos que no cuentan con el visto bueno del gobierno chino.

RESULTADOS DEL MODELO GRAVITACIONAL



Visa: los destinos que tienen programas de facilitación de visas (exención de visa, visa electrónica o visa on arrival) tuvieron **67% más llegadas de turistas chinos.**



Distancia: un aumento del 1% en la distancia, produce una caída del 0.36% en el número de turistas chinos.



- **Otros variables:** PIB, tasa de cambio, y comercio no fueron significativas.
- Al excluir a Hong Kong y Taiwán del análisis, la variable PIB fue significativa.



INTRODUCTION



METHODOLOGY



FINDINGS FROM MODEL



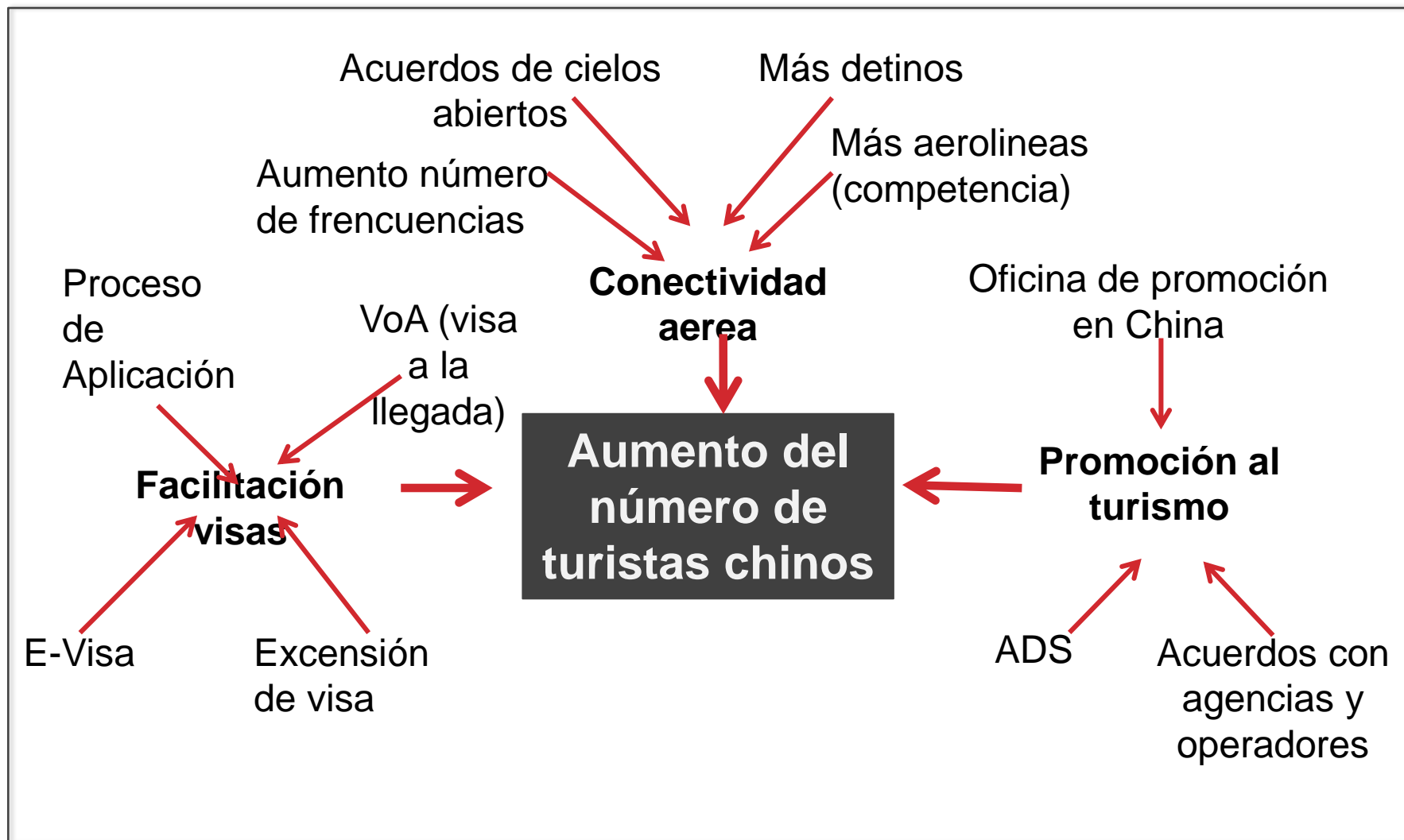
FINDINGS FIELDWORK



Q&A



PRINCIPALES RESULTADOS DEL TRABAJO DE CAMPO



TRIANGULACIÓN Y RESUMEN DE LOS RESULTADOS

Gravity Model

Significant variables according to regression results:

- Inbound tourism
- Distance
- Seat per km
- ADS
- Visa facilitation.

Findings from fieldwork

The policies identified from the interviews and the review of the official tourism policies can be classified in three nodes:

- Tourism promotion
- Improving air connectivity
- Visa facilitation.

**Policy
Recommendations**

RECOMENDACIONES GENERALES

Conectividad Física

- Mejorar la infraestructura aeroportuaria de modo que se puede procesar mayor llegada de viajeros
- Mejorar proceso de inmigración.
- Establecer vuelos directos a ciudades intermedias en China

Conectividad Intitucional

- Implementar políticas facilitación visas
- Fortalecer las oficinas de promoción en China
- Promover la cooperación entre actores gobierno y sector privado.

Conectividad persona-persona

- Construir vínculos con agencias de viajes y operadores en China
- Aprovechar los vínculos con la diáspora China..
- Enseñanza de mandarín a empleados del sector.

RECOMENDACIONES PARA MEDELLIN



RECOMENDACIONES PARA MEDELLIN

Conectividad Institucional

- Articularse a los esfuerzos que se están haciendo al interior de la Alianza del Pacífico para promover la región como un destino turístico integrado. Asegurarse que Medellín sea una prioridad en ese plan!
- Trabajar de la mano de otras ciudades de la Alianza del Pacífico en la construcción de un circuito para los turistas chinos.
- Incluir elementos relativos a la promoción de turismo asiático en la recientemente creada política pública de turismo de la ciudad.

RECOMENDACIONES PARA MEDELLIN

Conectividad Institucional

- Medellín no tiene el poder de influenciar las decisiones del gobierno de eliminar el requisito de visa para los turistas chinos pero si de proponer buenas prácticas basados en la experiencia de otros países.
- Continuar trabajando de la mano con la oficina de ProColombia en Beijing para promover a la Medellín como destino turístico.
- Potenciar el acuerdo de ciudades hermanas que tiene con Beijing y establecer un acuerdo similar con ciudades con Shenzhen (el hub tecnológico de China, así como lo quiere ser Medellín).
- Hacer un video promocional de la ciudad en Chino mandarín.

RECOMENDACIONES PARA MEDELLIN

Conectividad persona a personas

- La ciudad ya ha dado un paso importante haciendo una alianza con la Universidad EAFIT y la Ude A para establecer el Instituto Confucio para la enseñanza de mandarín. Podría pensarse en cursos de mandarín para los empleados de sector turismo.
- Las becas de ciudad (i.e. Sapiencia) deberían promover más estudios en China, de modo que se puede tener una mayor comprensión del país, sus viajeros y el idioma.
- Apoyar a las universidades locales para que reciban más becarios del Programa ELE-FOCALAE. Ellos se pueden convertir en embajadores de la ciudad.

RECOMENDACIONES PARA MEDELLIN

Conectividad persona a personas

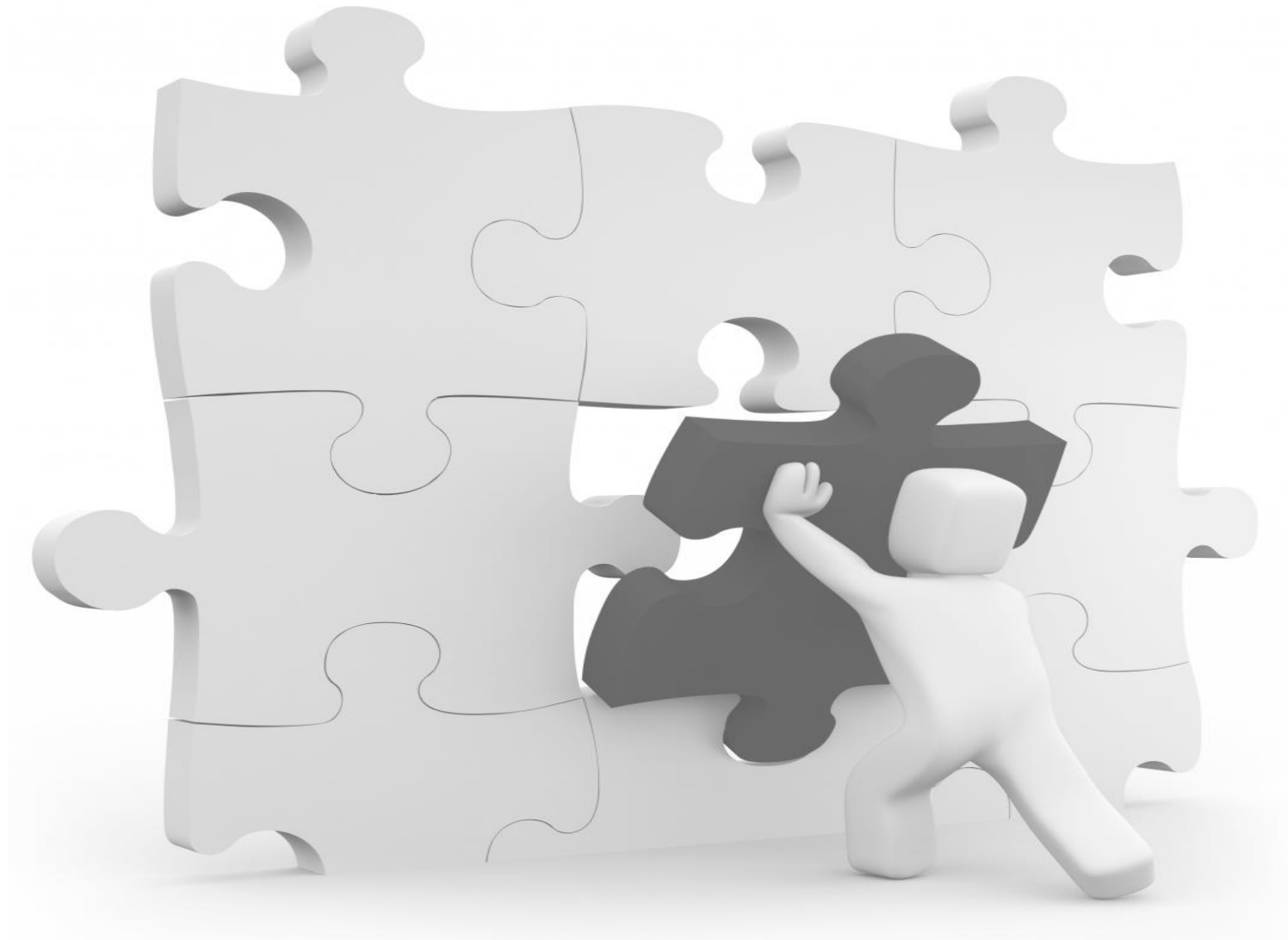
- Dictar seminarios para las empresarios del sector con expertos en el tema de los turistas chinos. COTRI – China Outbound Tourism Research Institute- puede ser un aliado importante.
- Apalancarse en la experiencia que tienen los hoteles pertenecientes a cadenas internacionales en la atracción y adaptación a las necesidades de los turistas chinos.

RECOMENDACIONES PARA MEDELLIN

Conectividad Física

- Ciudad de México y Madrid pueden ser la puerta de entrada para las turistas chinos que vienen a la ciudad dada la existencia de vuelos directos entre estas ciudades y China, así como a Medellín.
- En el corto plazo Medellín no necesitaría ampliar su infraestructura aérea para recibir más turistas chinos.
- ¿Medellín como un piloto para visa-on-arrival o e-visas para extranjeros que tienen que cumplir este requisito?

UNA SITUACION DE BENEFICIO MUTUO





INTRODUCTION



METHODOLOGY



FINDINGS FROM MODEL



FINDINGS FIELDWORK



Q&A



THANK YOU!

谢谢!

GRACIAS!

Camilo Perez

Email: camiloperezr@gmail.com



MODELO GRAVITACIONAL

The empirical gravity equation takes the form:

$$\text{Log}(TO_{ij}) = a + b_1 \text{Log}(TA_{ij}) + b_2 \text{Log}(GDP_j) + b_3 \text{Log}(DIS_{ij}) + b_4(XM_{ij}) + b_5(FX_{ij}) + b_6 \text{Log}(SKM_{ij}) + b_7 ADS_{ij} + b_8 VOA_{ij} + e_{ij}$$

Where a is a constant and e_{ij} is a random disturbance term (error).

TO_{ij}	Number of tourists from China arriving to destination j (dependent var.)
TA_{ij}	Inbound tourism: Number of tourist arriving to China from destination j
GDP_j	GDP of the destination j
DIS_{ij}	Distance in kilometers between China and destination j
XM_{ij}	Total trade between China and destination j
FX_{ij}	Exchange rate between the RMB and local currency of destination j
SKM_{ij}	Seats per km (per month) between China and destination j
ADS_{ij}	Approved Destination Status granted by China to destination j (dummy)
VOA_{ij}	Visa facilitation Chinese travelers at destination j (dummy)

RESULTADOS MODELO GRAVITACIONAL

Regression results: The Gravity Model on China's outbound tourism

	Gravity model with all economies	
	OLS coefficient	t-stat
TA_{ij}	0.803	0.000***
GDP_i	-0.162	0.323
DIS_{ij}	0.367	0.098*
XM_{ij}	-0.113	0.521
FX_{ij}	0.085	0.944
SKM_{ij}	0.252	0.002***
ADS_{ij}	0.905	0.015**
VOA_{ij}	0.518	0.094*
R^2	0.943	

Note: ***, ** and * mean significant at 1%, 5% and 10%, respectively

ALGUNAS BUENAS PRACTICAS POR EXPLORAR

- Algunos destinos han implementado exención de visado (Colombia , Malasia , Corea) , pero tuvieron que revisar la política debido a problemas de inmigración ilegal) . Tailandia es actualmente el único destino en la exención de visado.
- Los Miembros latinoamericanos de PECC (en particular los miembros de la Alianza del Pacífico) están cooperado para promover la región como un destino integrado.
- Indonesia presentó un programa piloto de la inmigración a bordo de sus aviones (Garuda Indonesia)
- Hong Kong , Japón , Corea , Malasia , Singapur y Taiwán han autorizado rutas directas a las ciudades de segundo y tercer nivel en China .
- Hong Kong y Taiwán ofrecen un interesante ejemplo de los desafíos de tener demasiados turistas chinos.
- La mayoría de las economías del PECC han establecido oficinas de promoción turística en China.



INTRODUCTION



FINDINGS FROM MODEL



Q&A



METHODOLOGY



FINDINGS FIELDWORK

